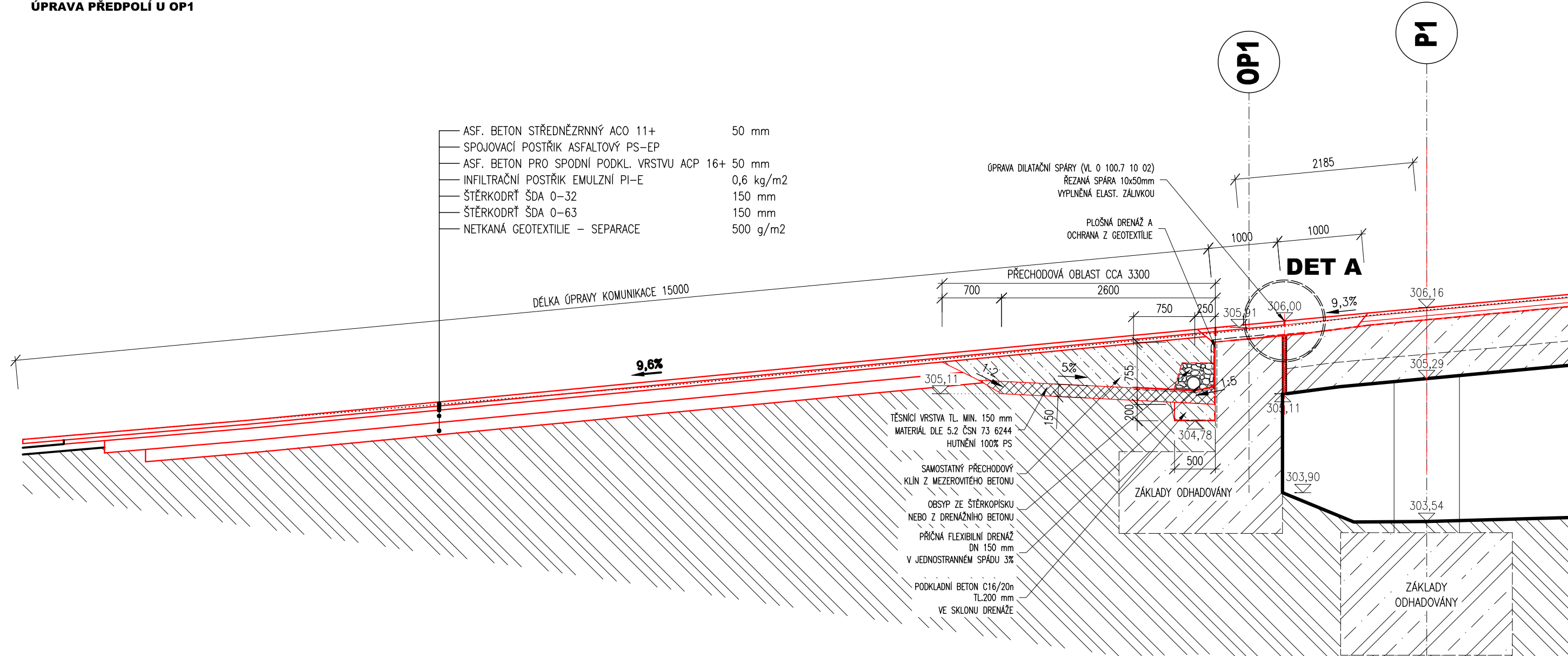
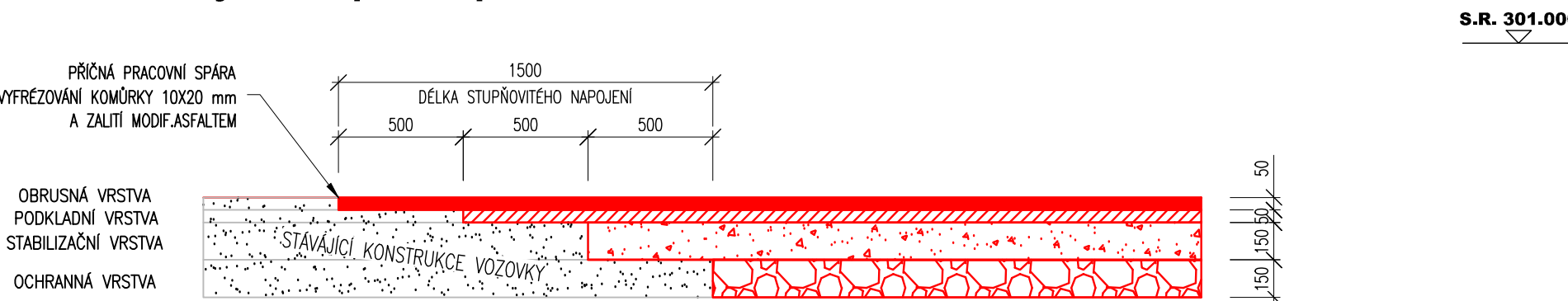


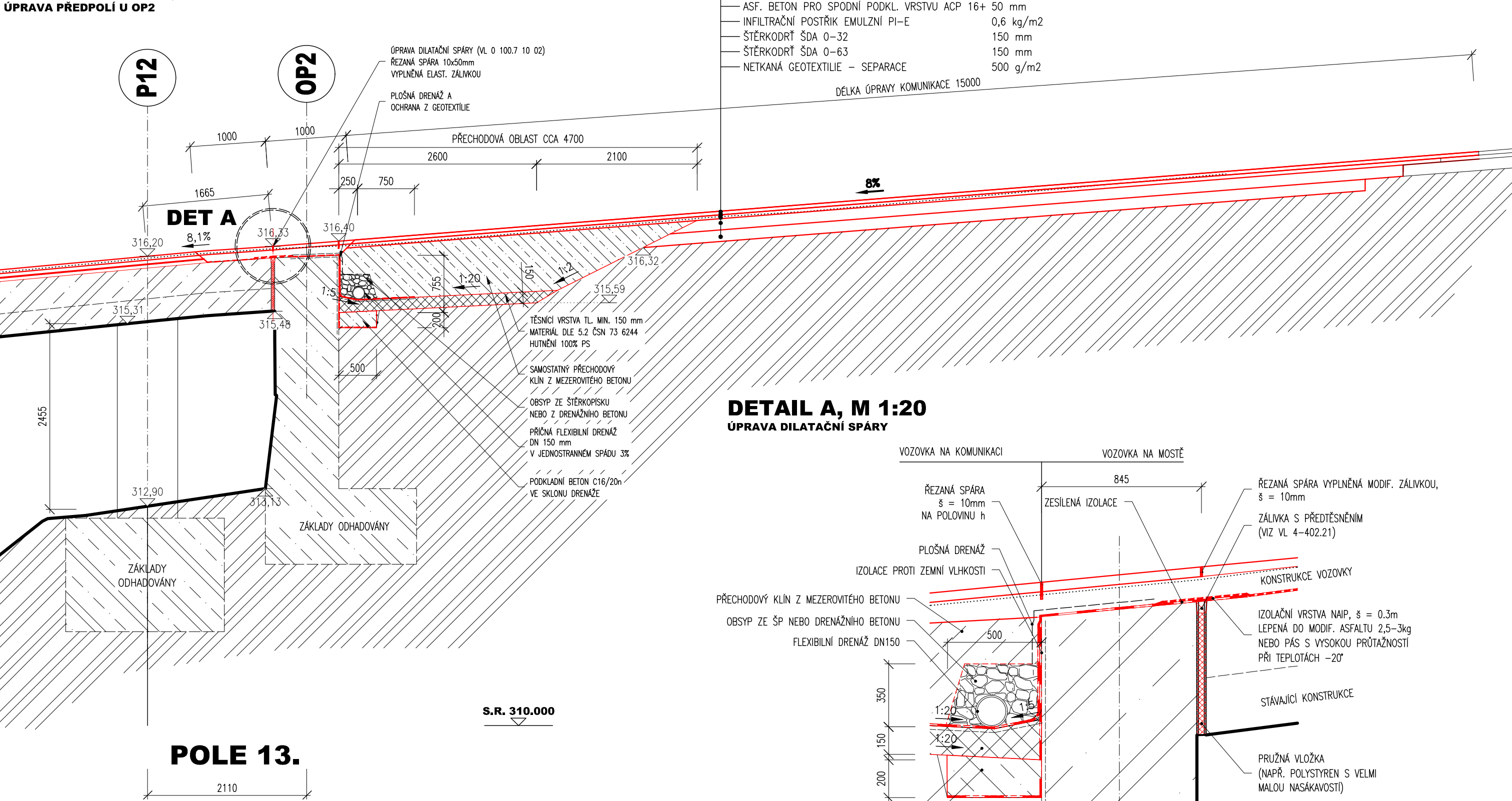
PODÉLNÝ ŘEZ, M 1:50
ÚPRAVA PŘEDPOLÍ U OP1



DETAIL - NAPOJENÍ NA STÁVAJÍCÍ KONSTRUKCI
M 1:25 Podélný směr v příčné spáře



PODÉLNÝ ŘEZ, M 1:50
ÚPRAVA PŘEDPOLÍ U OP2



POZNÁMKY:

- VÝŠKOVÝ SYSTÉM Bpv
- POLOHOVÝ SYSTÉM JTSK
- DÉLKOVÉ KÓTY JSOU ZAOKROUHLÉ NA 5 mm
- ROZMĚRY SKRYTÝCH KONSTRUKCÍ JSOU ODHADNUTY
- VEŠKERÉ DETAILS BUDOU PROVEDENY DLE PŘÍSLUŠNÝCH VL, POKUD NEJSOU ROZKRESLENY V PD.
- BETONY BUDOU PROVEDENY DLE ČSN EN 206-1

03		
02		
01		
ZMĚNA	POPIS	DATUM

	ING. IVAN ŠÍR PROJEKTOVÁNÍ DOPRAVNÍCH STAVEB a.s. Haškova 1714/3, 500 02 Hradec Králové, tel: +420 603 181 473, sir@sirivan.cz, www.sirivan.cz IČ: 287 86 793
--	---

Objednatel: ZOO Dvůr Králové a.s.
Štefánikova 1029, 544 01 Dvůr Králové nad Labem

Oprava mostu M1

- | | |
|--------------------------------------|---|
| ■ kraj:
Královéhradecký | ■ odpovědný projektant stavby:
Ing. Ivan Šír |
| ■ MÚ / OU:
Dvůr Králové nad Labem | ■ odpovědný projektant objektu:
Ing. Jan Fiala |
| ■ stupeň utajení:
bez utajení | ■ vypracoval:
Ing. Petr Nevšímal |
| ■ datum:
09 / 2019 | ■ kontroloval:
Ing. Jan Fiala |
| ■ zakázkové číslo:
19026 | ■ změna číslo:
00 |
| ■ stupeň PD:
DSP+PDPS | ■ měřítko:
1:20,25,50 |

SO 201 - Most M1

ÚPRAVA PŘECHODOVÝCH OBLASTÍ

D.1.2.1.10